

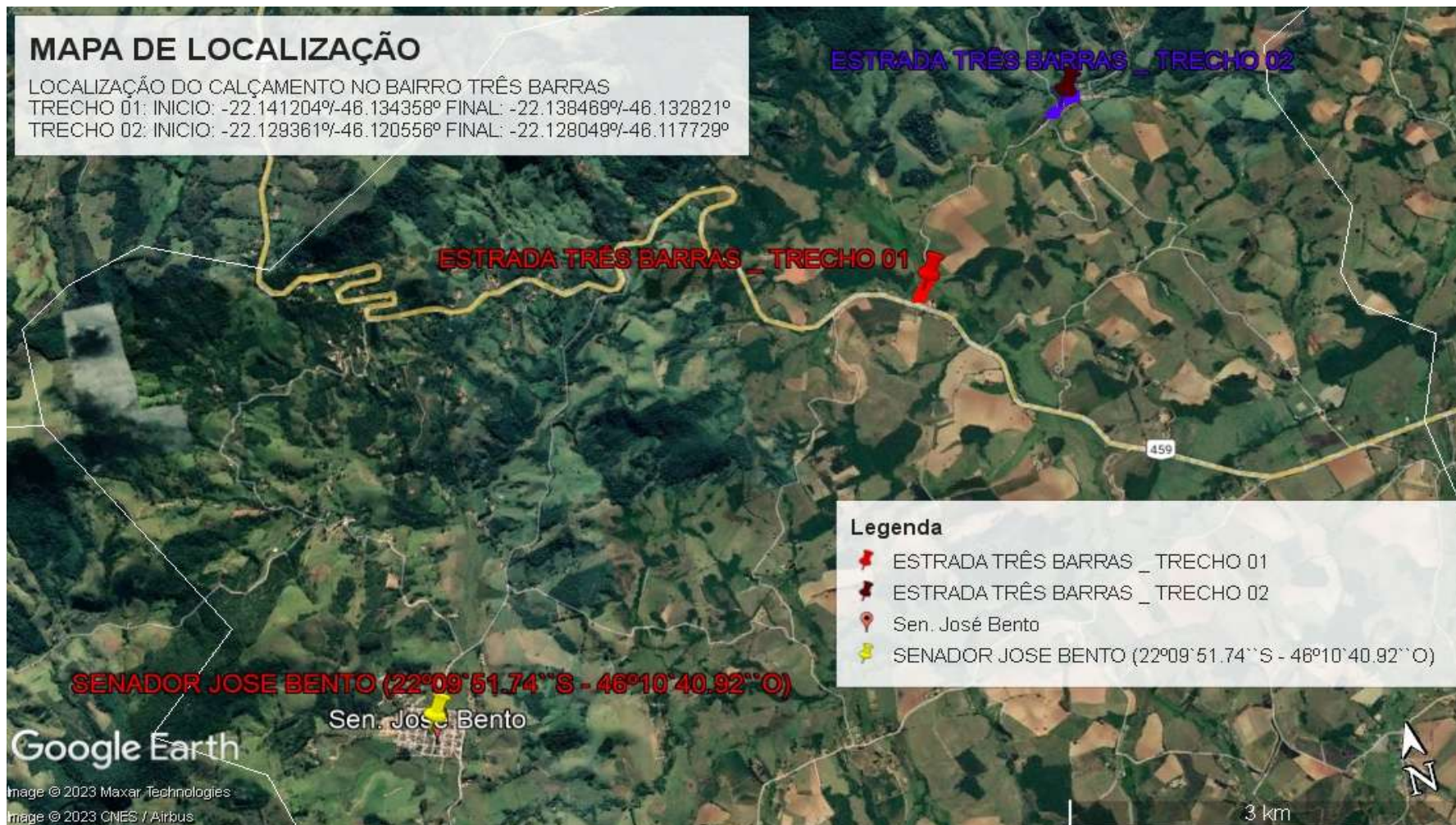


PREFEITURA MUNICIPAL DE SENADOR JOSÉ BENTO - MINAS GERAIS

CNPJ: 18.675.926/0001-42 - PRAÇA DANIEL DE CARVALHO, 150 - FONE: 35 - 3426-1020 - FAX 35- 3426-1013

e-mail: pmsjbento@uol.com.br

PLANTA DE LOCALIZAÇÃO DA OBRA:



Engº Dariam Jonnis Jose da Silva
CREA/MG 174.603/D