

RELATÓRIO FOTOGRÁFICO

TRECHO I – ESTRADA DA CURVA DA FERRADURA



Imagem 01- Trecho a pavimentar



Imagem 02- Trecho a pavimentar

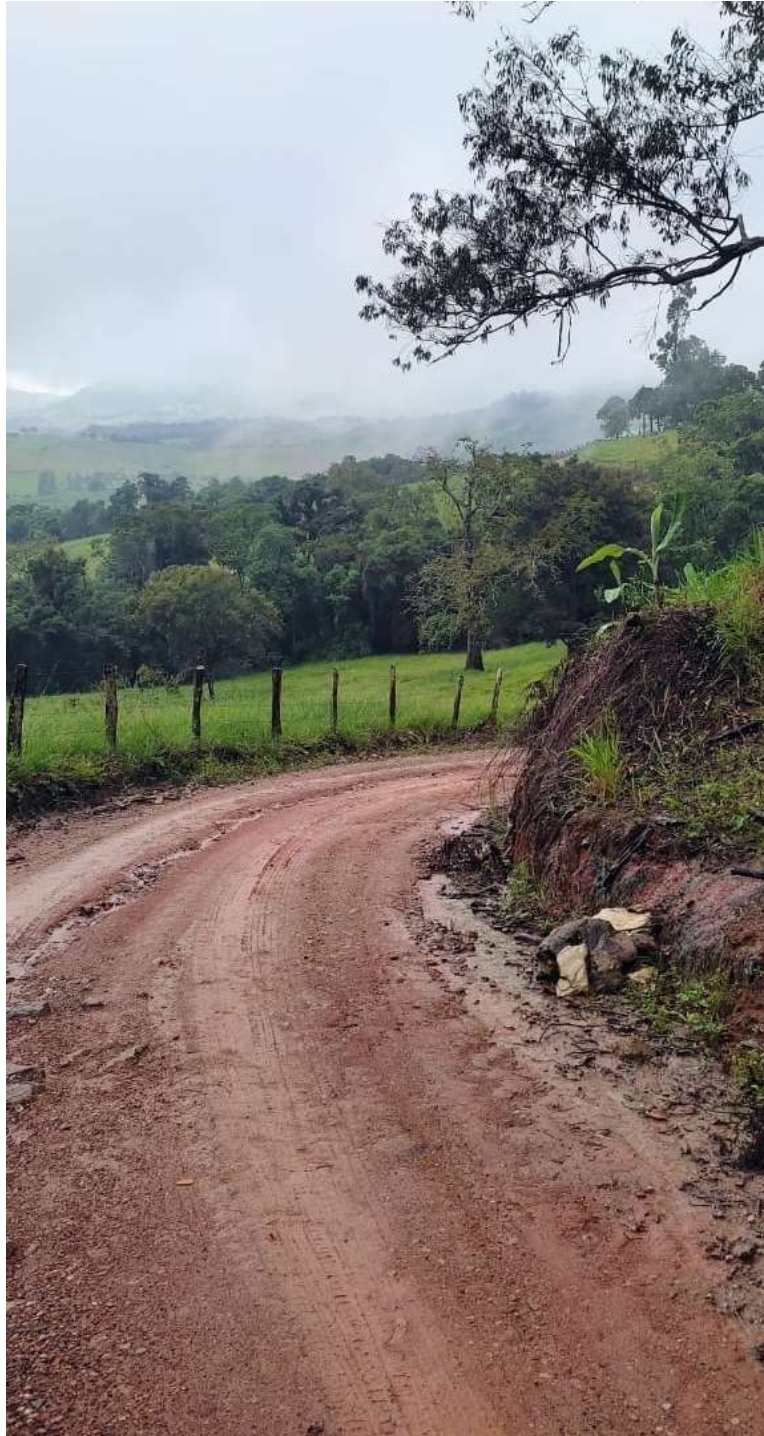


Imagem 03- Trecho a pavimentar



Imagem 04- Trecho a pavimentar



Imagem 05- Trecho a pavimentar



Imagem 06 - Trecho a pavimentar

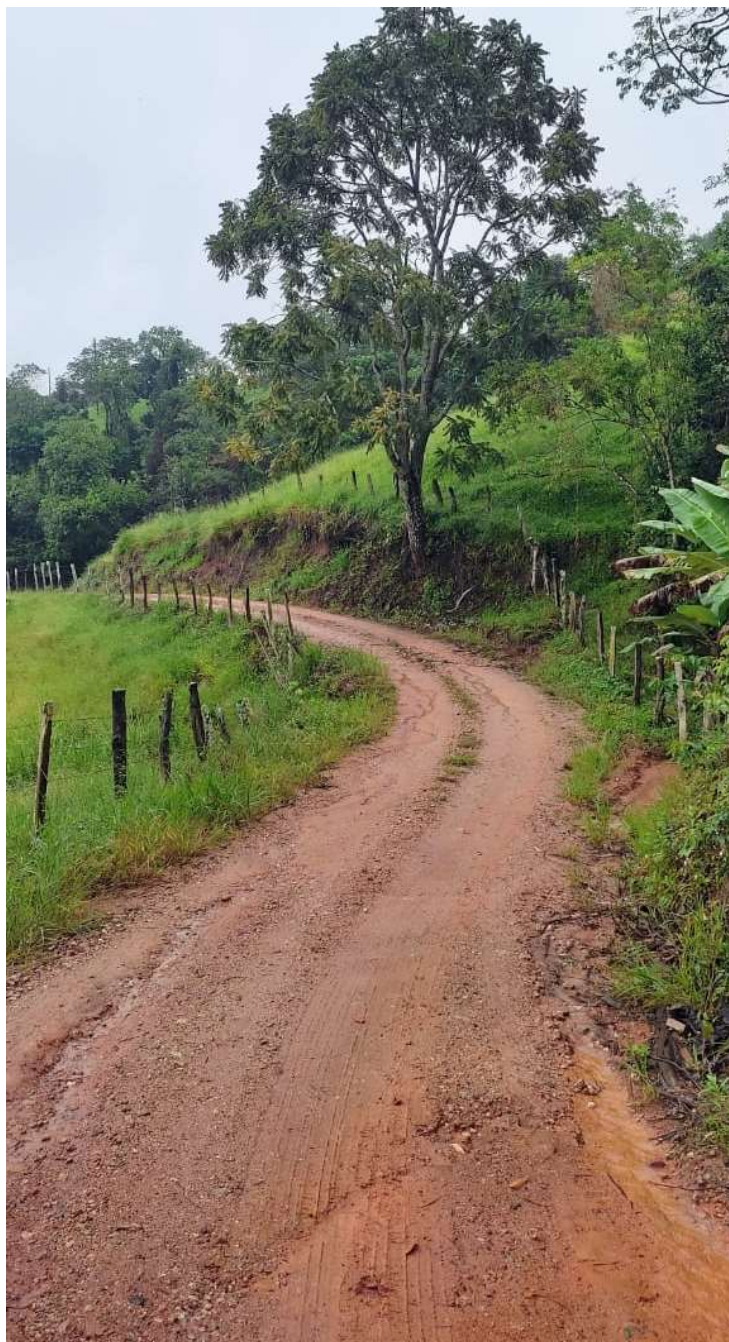


Imagem 07 - Trecho a pavimentar

TRECHO II – TRÊS BARRAS (Sentido Água Parada)



Imagem 01 - Trecho a pavimentar



Imagem 02 - Trecho a pavimentar